

Entrevista 9-12-2010

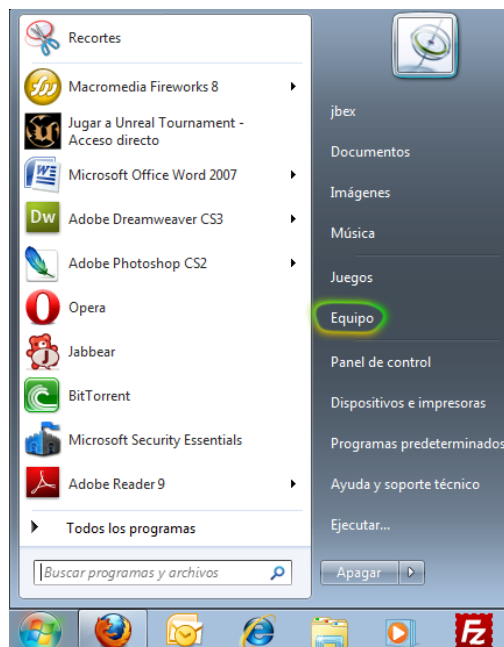
RINCÓN DEL EXPERTO:

Como utilizar CHKDSK para comprobación del disco

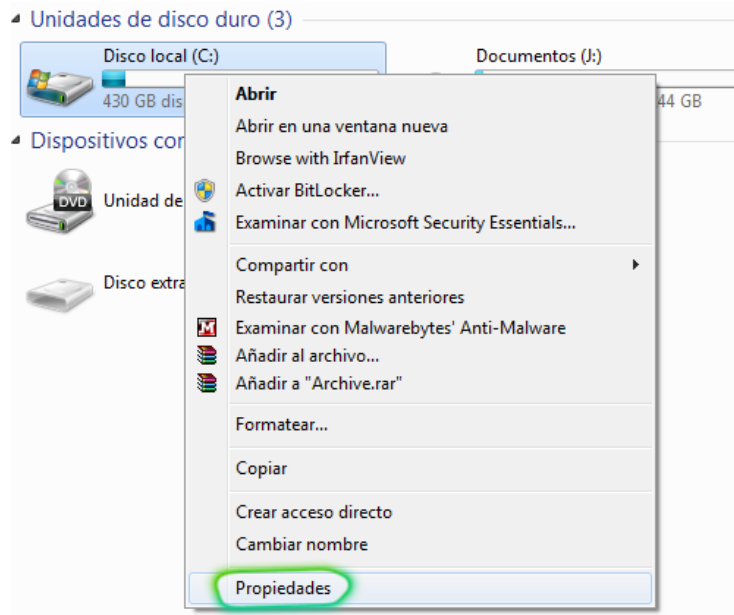
Windows 7 incluye una herramienta de comprobación de disco llamado **CHKDSK** que es similar al scandisk la “herramienta” de versiones anteriores de Windows. Esta aplicación escanea el disco duro por errores como los sectores perdidos, los sectores defectuosos y la corrupción.

Puede iniciar **CHKDSK** utilizando dos métodos (el primero es el más fácil):

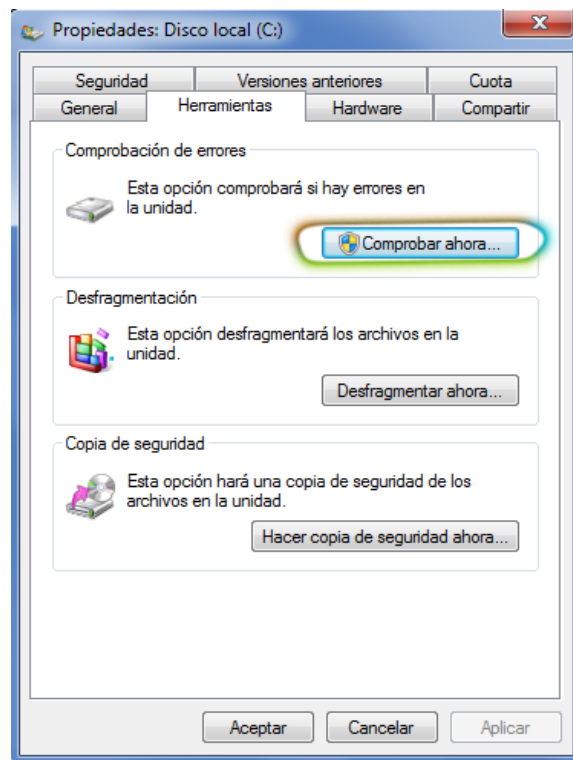
- Abra la opción de **Equipo** desde el menú de **inicio**, que mostrará todas las unidades disponibles para explorar en su PC.



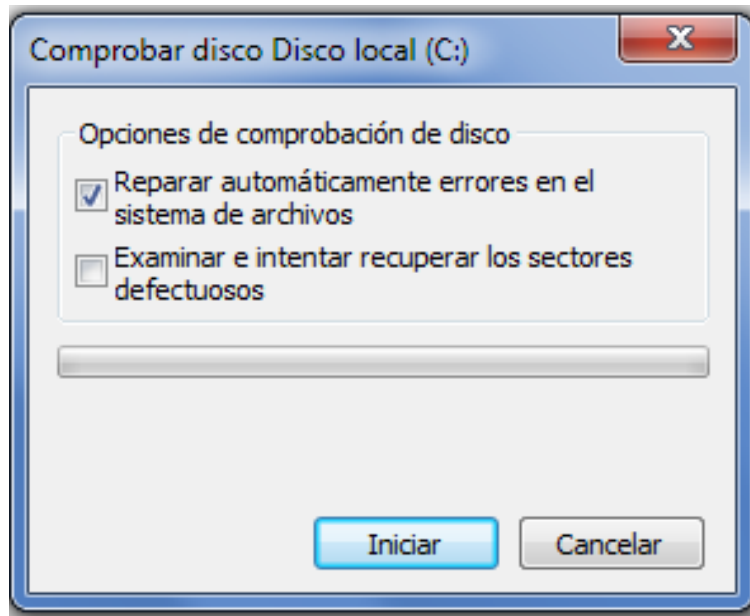
- A continuación, haga clic derecho sobre la unidad que desea para buscar errores y seleccione **Propiedades**:



- Ahora, haga clic en el menú **Herramientas**, luego en **Comprobar ahora** en la sección Comprobación de errores:



- Usted tiene varias opciones en la herramienta de comprobación de disco. Siempre es recomendable marcar la casilla **Reparar automáticamente errores en el sistema**. Si desea realizar una exploración más profunda, marque **Examinar e intentar recuperar los sectores defectuosos**. Esta segunda opción toma más tiempo, pero vale la pena hacer si sospechamos un problema en la unidad.



- Una vez que esté configurado, haga clic en **Iniciar**

Si intenta comprobar un disco que está actualmente en uso, usted recibirá un mensaje preguntándole si desea programar una exploración. Aceptando esta advertencia, se realizará el análisis la próxima vez que reinicie su PC.